

MAPA DE RED VIAL VIAL NACIONAL

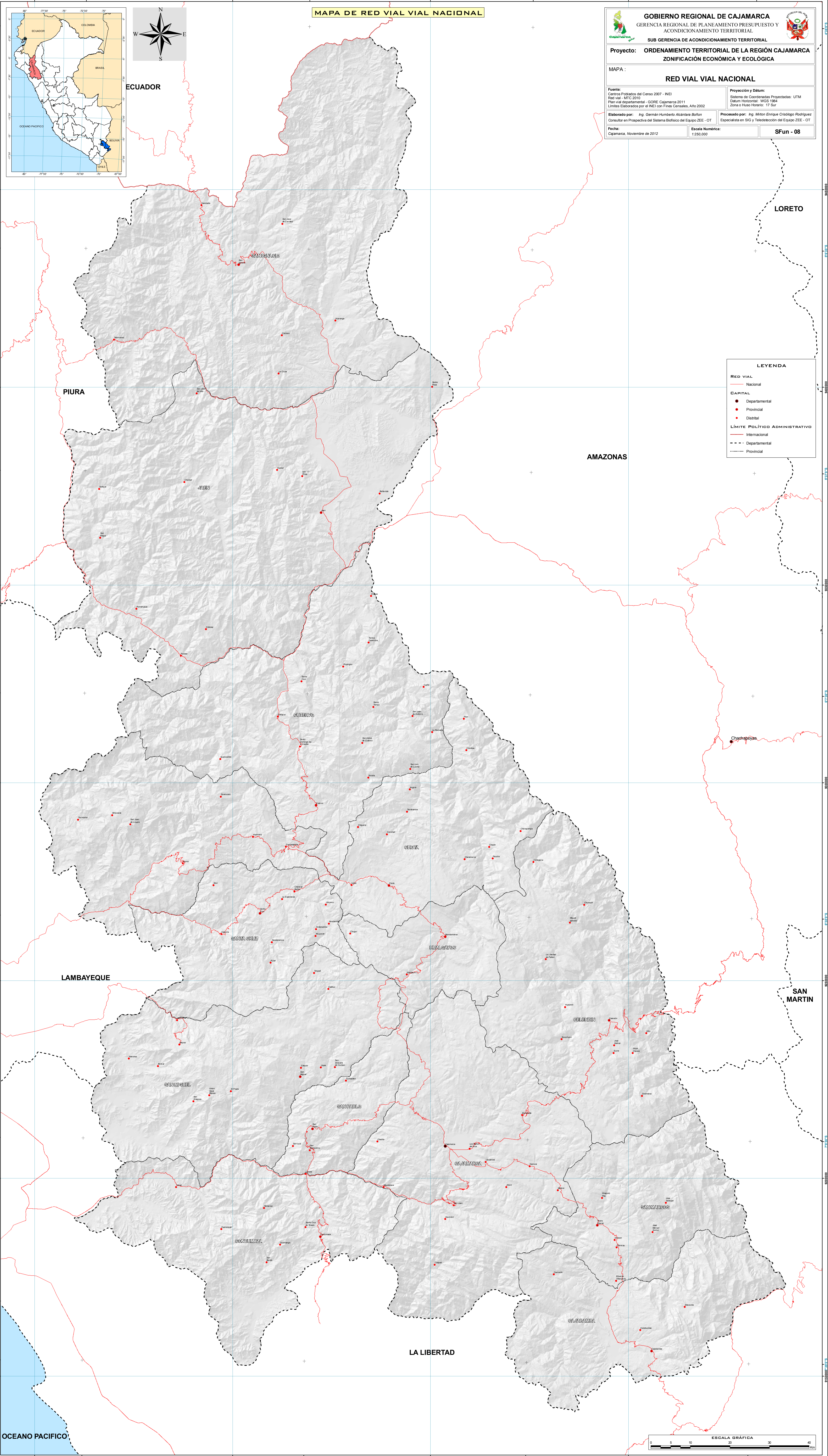
**GOBIERNO REGIONAL DE CAJAMARCA**  
 GERENCIA REGIONAL DE PLANEAMIENTO PRESUPUESTO Y ACONDICIONAMIENTO TERRITORIAL  
 SUB GERENCIA DE ACONDICIONAMIENTO TERRITORIAL

Proyecto: **ORDENAMIENTO TERRITORIAL DE LA REGION CAJAMARCA ZONIFICACION ECONOMICA Y ECOLOGICA**

MAPA : **RED VIAL VIAL NACIONAL**

Fuente: Centros Poblados del Censo 2007 - INEI Red vial - MTC 2010 Plan vial departamental - GORE Cajamarca 2011 Límites Elaborados por el INEI con Fines Censales, Año 2002	Proyección y Datum: Sistema de Coordenadas Proyectadas: UTM Datum Horizontal: WGS 1984 Zona o Huso Horario: 17 Sur
Elaborado por: Ing. Germán Humberto Alcántara Bofon Consultor en Prospectiva del Sistema Biofísico del Equipo ZEE - OT	Procesado por: Ing. Milton Enrique Criolago Rodríguez Especialista en SIG y Teledetección del Equipo ZEE - OT
Fecha: Cajamarca, Noviembre de 2012	Escala Numérica: 1:250.000

SFun - 08



**LEYENDA**

**RED VIAL**  
 - Nacional

**CAPITAL**  
 ● Departamental  
 ● Provincial  
 ● Distrital

**LÍMITE POLÍTICO ADMINISTRATIVO**  
 - - - Internacional  
 - - - Departamental  
 - - - Provincial

